



Há vida no Tejo

Uma proposta para o estuário



YDREAMS



Sumário Executivo

- 01** OBJECTIVO - ALQUIMIA PARA O ESTUÁRIO
- 02** A SOPA PRIMITIVA – A MATÉRIA PRIMA
- 03** O DNA – OS GENES ADORMECIDOS DO ESTUÁRIO
- 04** UM ESTUÁRIO COM VIDA – UMA ABORDAGEM DISRUPTIVA
- 05** AS ESTRUTURAS DA CÉLULA
 - O NÚCLEO – O PATRIMÓNIO MAIS MARCANTE
 - O CITOPLASMA – O FLUIDO QUE LIGA TUDO
 - AS MITOCONDRIAS – ONDE SE PROCESSA A ENERGIA
 - A MEMBRANA – O QUE DELIMITA DO EXTERIOR
- 06** O TUBO DE ENSAIO – INCUBAR O FUTURO
- 07** A REPRODUÇÃO – PROPAGAR A MARCA
- 08** PLANO DE OPERAÇÕES



Alquimia para o estuário

Dar visibilidade internacional ao estuário através da exploração pioneira de tecnologias, da energia e da sustentabilidade.

Transformar a economia da região ao tornar o estuário do Tejo numa referência mundial.

Criar receitas adicionais para os municípios e outros agentes económicos ligados ao turismo e indústrias criativas.

Permitir uma visão integrada do estuário partilhada por todos.

Associar modernidade às instituições associadas à gestão do estuário.

Valorizar o património de engenharia e o plano de água através de intervenções que combinem tecnologia e arte.

Promover a sustentabilidade do território conciliando factores sociais, económicos e ecológicos.



A matéria prima

O estuário tem dimensão extraordinária à escala nacional e internacional

Histórica, espacial e económica

O estuário liga e separa 11 municípios

É de todos e não é de ninguém

As zonas ribeirinhas são locais privilegiados e frágeis

Sustentam sistemas económicos, sociais e ecológicos

O plano de água é um palco vazio

Suporta múltiplas actividades mas ignora o potencial plástico



Os genes adormecidos do estuário

Arte

Colaboração

Comunicação

Conhecimento

Engenharia

Inovação

Criatividade

Magia

Surpresa

Sustentabilidade



Uma abordagem disruptiva

Construir um projecto de sonho que mobilize todos os intervenientes:

- Com as ideias de todos.
- Inspirado em visionários como D. Henrique, Bartolomeu de Gusmão, Julio Verne entre outros.
- Com audácia.



O núcleo. O património mais marcante.

Os Estandartes de Engenharia

- Sobre as grandes obras de arte de engenharia acrescentar um nível de informação e animação que realce algumas características:

- . Bugio
- . Pontes: 25 Abril, Vasco da Gama, Marechal Carmona, das Lezírias
- . Torre VTS
- . Torre Belém



05 AS ESTRUTURAS DA CÉLULA

Os novos standartes

- Rede de centros de interpretação sobre o plano de água - Cada município tem um centro que no conjunto forma uma rede de interpretação do território.
- Esculturas interactivas no Tejo.
Fontes de água controladas (forma, cor e intensidade) pelos utilizadores em diferentes pontos da margem.



OS NOVOS ESTANDARTES



OS NOVOS ESTANDARTES



O Guardiã do Estuário

- “Um ser marinho” com múltiplas manifestações inesperadas.
- Instalação única e que projecte de modo viral a engenharia portuguesa para áreas não convencionais.



O GUARDIÃO DO ESTUÁRIO



05 AS ESTRUTURAS DA CÉLULA

Os Portões do Tejo

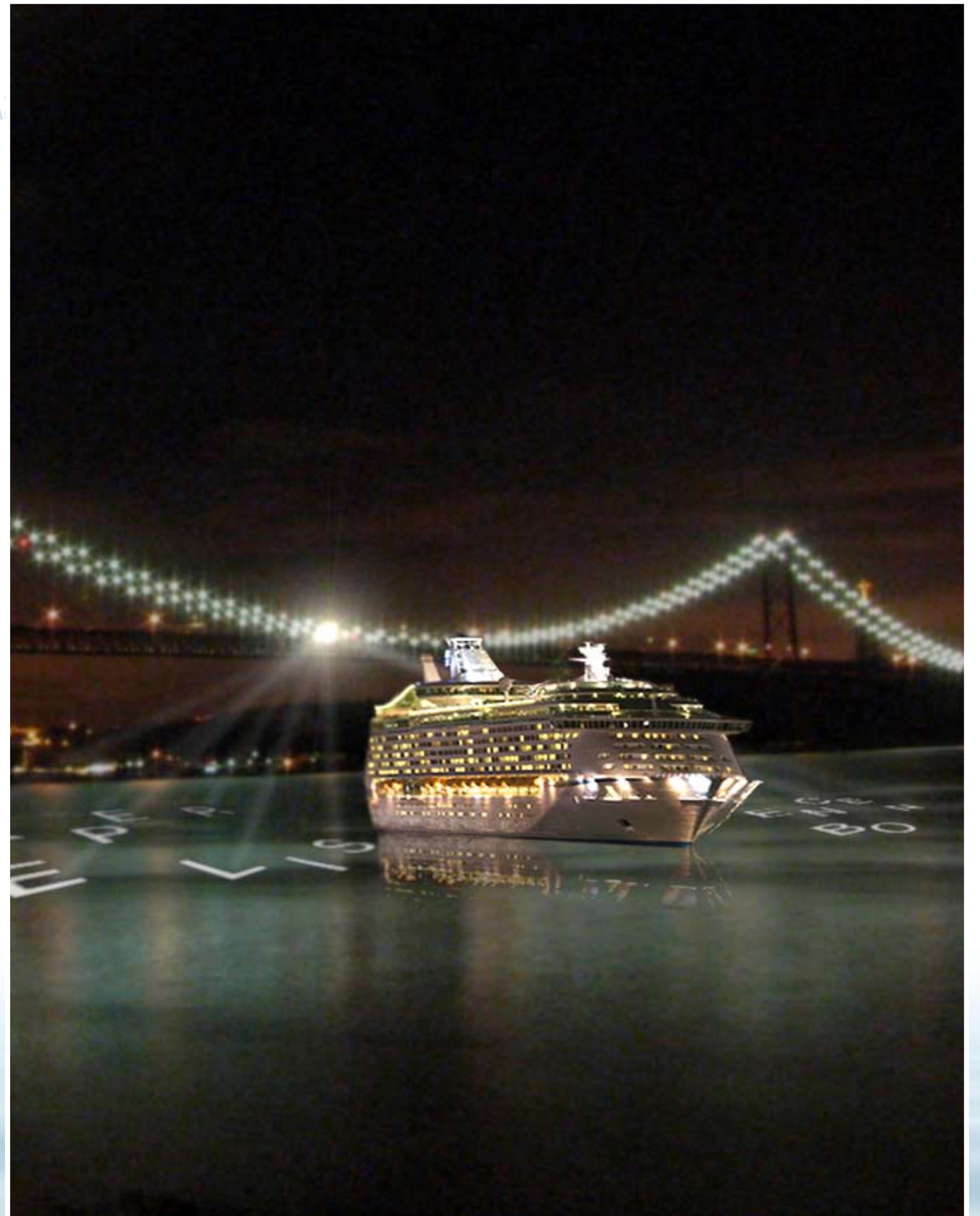
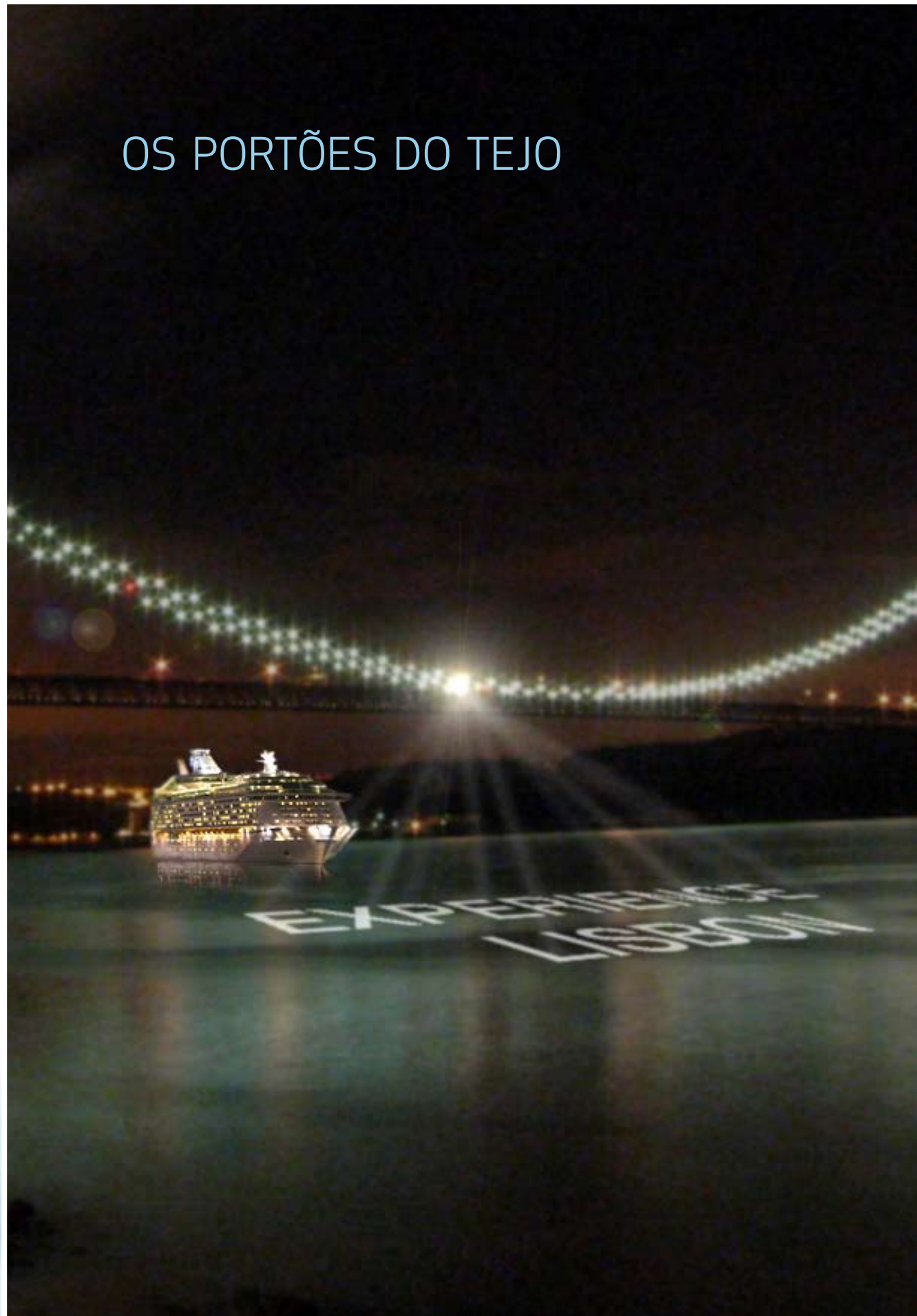
- Plano de água animado de boas vindas nos pilares das pontes do Tejo.
- Projecção laser no estuário que acompanha os grandes cruzeiros.



OS PORTÕES DO TEJO



OS PORTÕES DO TEJO



Mitocondrias.

Onde se processa a energia.

Instalações pioneiras para explorar energias renováveis como:

- Marés e correntes
- Ventos
- Sol

Estruturas para comunicar formas alternativas de produzir energia:

- A quantidade de energia produzida pelas correntes é visualizada em estruturas distribuídas em pontos notáveis

Jardins de energia nas margens e na água

- Nenúfares solares
- "Viveiro" de papagaios de papel



JARDINS DE ENERGIA



O Citoplasma.

O fluido que liga tudo.

O plano de água como palco

- Espectáculo de luz, cor e bolhas (para além do espectáculo as bolhas ajudam a oxigenar o Tejo)
- Possibilidade de visualizar sobre o plano de água fenómenos de hidrodinâmica vindos dos modelos

Veículos para novas mobilidades

- Viagens de balões, Zeplins e bolas flutuantes com bicicletas
- AquaTáxis
- Aplicação de apoio à navegação de recreio que aceda a mapas das correntes em tempo real com base em resultados de modelação hidrodinâmica
- Envolvimento da comunidade de náutica de recreio para animações não permanentes



05 AS ESTRUTURAS DA CÉLULA

Novo campo de jogos

- Batalha Naval no Tejo suportado em modelos de simulação, de circulação e navegação
- Campo de Golfe Flutuante
- Jogos com simulações de cenários de risco

Ver e sentir a qualidade ambiental

- Estruturas inovadoras para visualização da qualidade ambiental
- Uma árvore da vida que reflecte índices de qualidade da água e do ar em ligação com as rede de monitorização e modelos.



A ÁRVORE DA VIDA



05 AS ESTRUTURAS DA CÉLULA

Assegurar a ligação entre margens e diversas estruturas

- Percursos, Restaurantes e Festas
- Viagens de balões e Zeplins de bicicleta
- AquaTáxis
- Bolas insufláveis onde se pedala lá dentro

Novo campo de jogos

- Batalha Naval no Tejo:
- Estuary Open

Comunicação

- Um sistema de comunicação que explore ideias como telefones de lata e cordel, troca de mensagens por vácuo
- Jogos de espelhos



JOGO DE ESPELHOS ENTRE VÁRIOS LOCAIS NAS MARGENS



Membrana.

O que delimita do exterior.

Cabines de teleportação

- Cabines compostas por uma câmara e um ecrã onde a pessoa entra, senta-se e pode ter uma “conversa de café” com alguém que, na outra margem, fez o mesmo.

Rede de miradouros virtuais

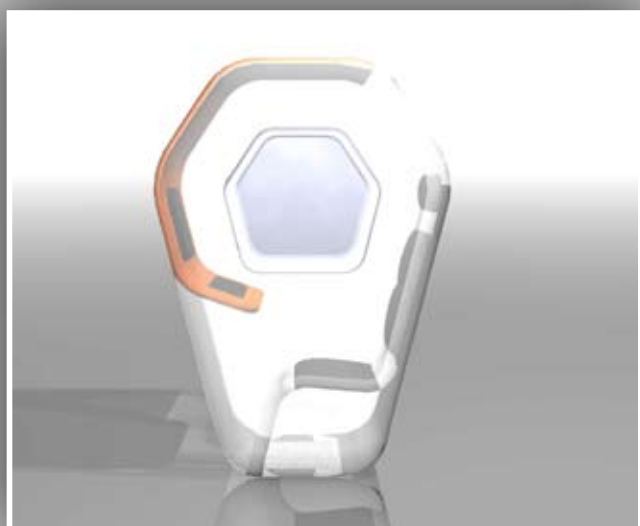
- Miradouros Virtuais junto a património ao longo das margens que permitam materializar ir para outros pontos do estuário sem sair do local.
- Localizar essas unidades em pontos de visibilidade privilegiados sobre o Tejo (Cristo Rei, Torre de Belém, Forte de S. Julião).

As tágides como guardiãs da memória do Tejo

- Bancos ribeirinhos que contam histórias.



CABINES DE TELEPORTAÇÃO



REDE DE MIRADOUROS VIRTUAIS



05 AS ESTRUTURAS DA CÉLULA

Criar novos usos para as margens

- Cinema nas falésias, nos contentores do porto.

Aproveitar as margens como elemento cénico

- Instalação interactiva em que um utilizador acende leds que percorrem as margens.

Criar novas perspectivas

- Transformar gruas e contentores em seres vivos, quer cenograficamente, quer virtualmente através da utilização de realidade aumentada.

Arte sobre o estuário

- Convidar artistas para criarem propostas de intervenção artística virtuais sobre o estuário.
Poderão ser visualizadas através da rede de miradouros virtuais.



Incubar o futuro.

Garantir a evolução do projecto incentivando a investigação e inovação em áreas como:

- Ecologia estuarial numa perspectiva sistémica, holística e na capacidade de previsão
- Experimentação de novas formas de produção de energias renováveis
- Comunicação e participação da comunidade
- Mobilidade e veículos inovadores
- Robótica
- Arte



Propagar a marca.

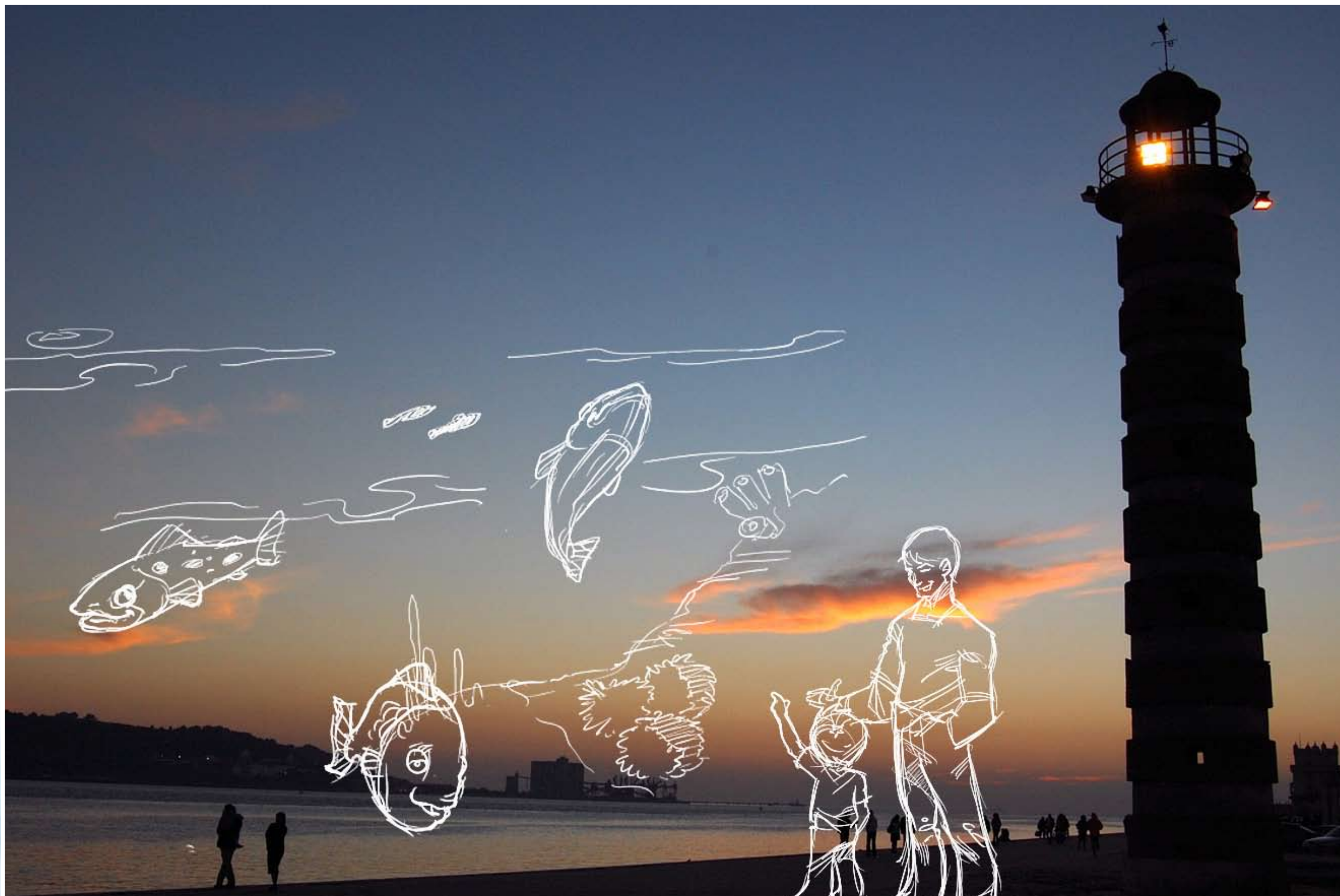
O Estuário virtual

- Exploração virtual do estuário, permitindo sobrevoar e mesmo mergulhar. Associar a esta viagem diferentes perspectivas como o olhar do flamingo ou mesmo de um golfinho.
- Ligação a modelos de simulação de previsão em tempo real.

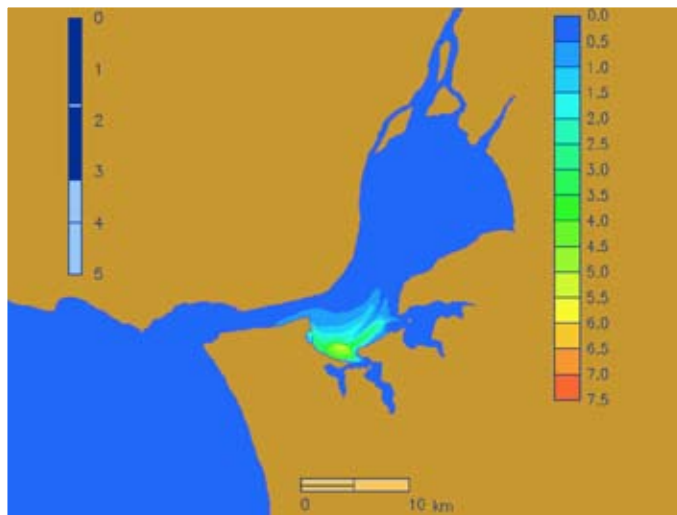
Aquário virtual com o ecossistema do estuário

- Cada pessoa pode criar o seu próprio peixe
- Utilizar o conhecimento da cadeia trófica para simular a distribuição e comportamento das espécies
- Rede de estações de visita distribuídas pelo estuário





07 A REPRODUÇÃO



Reservatório virtual da memória colectiva

- Memória científica e técnica com acesso a estudos e projectos feito ao longo do tempo assim como entrevistas com os principais intervenientes
- Memória dos habitantes e notáveis da zona com testemunhos e trabalhos artísticos
- Plataforma colaborativa de participação

Acções promocionais orientada para turistas e residentes

- Dia Nacional do Estuário do Tejo
- Mascote
- Livros e DVD com as intervenções de artistas



Pré-projecto

Consórcio Promotor

- YDreams : Concepção e coordenação de ideias e propostas
- LNEC: Sistema operativo que concebe e suporta com conhecimento e investigação a sustentabilidade das ideias e do projecto

Parceiros

- Entidades com responsabilidade na gestão do território
- Iniciativas governamentais
- Conselho de sábios, a constituir, para acompanhamento do projecto



08 PLANO DE OPERAÇÕES

Objectivos do pré-projecto

- Participação dos stakeholders
- Elaboração do Plano Director para a configuração dos sistemas, realizações e experiências previstas
- Identificação de sub-projectos estruturantes e elaboração dos respectivos cadernos de encargos
- Proposta de um sistema de financiamento público-privado para execução do projecto
- Um estudo jurídico-institucional sobre o sistema de contratação a aplicar no projecto
- Proposta de um modelo de gestão para o projecto
- Criação da rede de parceiros operacionais
- Produção do plano de negócios visando a demonstração da viabilidade financeira
- Criação do plano de Promoção e marketing do projecto
- Produção de material promocional
- Plano de gestão e protecção da propriedade intelectual resultante
- Implementação de um protótipo que simbolize o espírito do projecto e o empenho das entidades envolvidas
- Calendarização e orçamentação



Desenvolvimento e Implementação

Executar com entusiasmo!



O estuário requer
o envolvimento de todos.



YDREAMS™

